



# ソーラーカーポートのご紹介

2025年1月28日

ソーラーカーポート導入セミナー



# 四国化成のモノづくりの特徴～いつもの場所を価値ある空間に

樹木・花・コンクリート・石材・タイル・・・様々な要素との組み合わせで空間を創造



壁・石材・フェンス・舗装材  
表札・照明・ポスト・コンセント

車庫前商品  
(アコー、引戸)  
カーポート・  
舗装材・フェンス



塗り壁・内装舗装材



塗り壁  
デッキ

# 四国化成のモノづくりの特徴～いつもの場所を価値ある空間に

建築・景観で使われる樹木・花・コンクリート・石材・タイル・・・様々な要素との組み合わせ



大型引戸・門扉・大型アコー  
アーチウェイ・駐輪所  
喫煙所・パーティション  
外装材・舗装材



内装材



外装材・舗装材

# 四国化成の建材開発（特注・特定ユーザー対応）



アーチウェイをカスタマイズ  
→駅舎、休憩所、喫煙所など

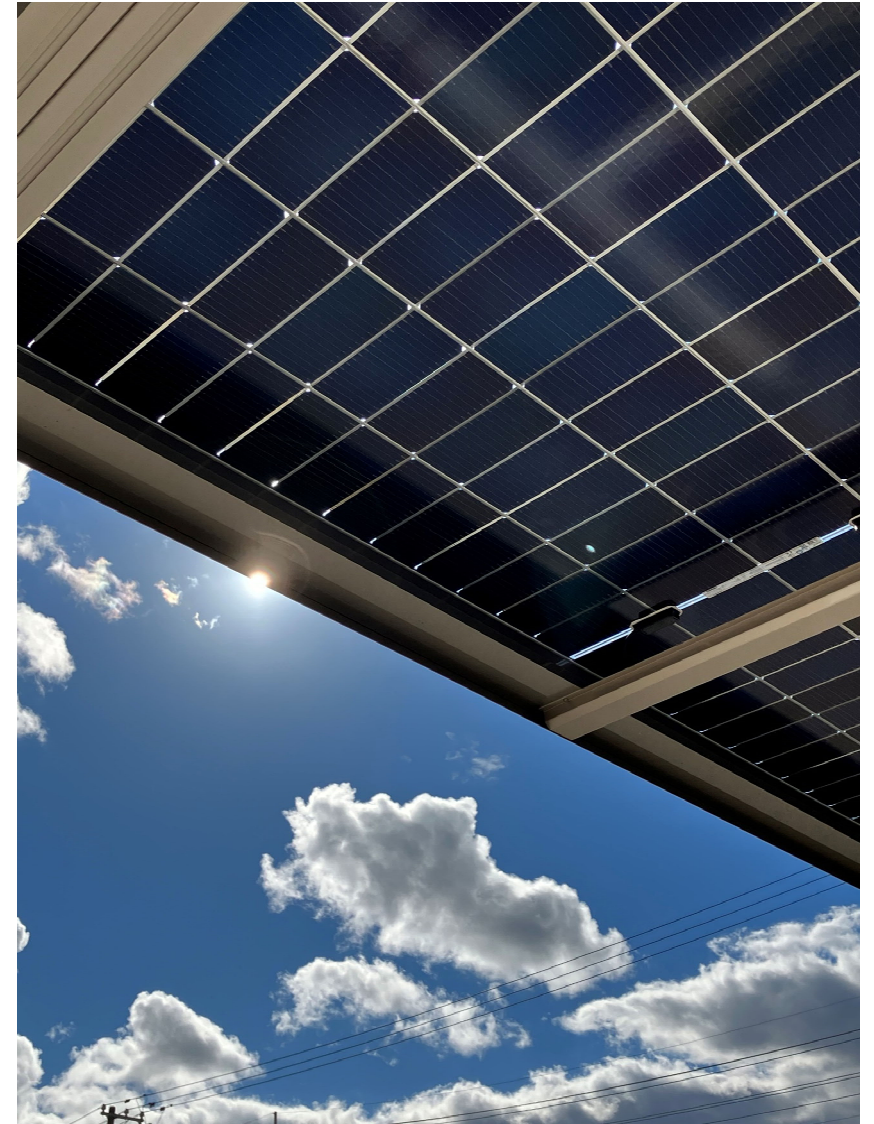


# 1.社会背景

# 2.導入メリット

# 3.ターゲット

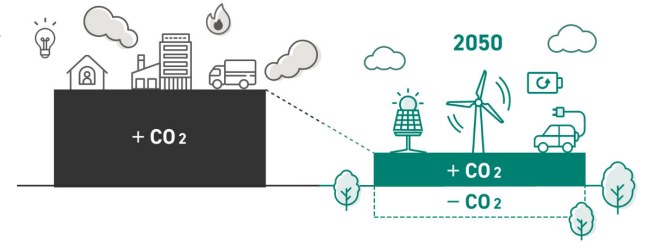
# 4.商品特徴



# 社会背景

電気料金の高騰

カーボンニュートラルへの取り組み



太陽光発電システムの導入

電気代の削減  
企業価値の向上



## 太陽光発電を導入するには？

太陽光パネルやパワコンなど設備を設置するための『場所』が必要

空地



山間部



ため池



- 景観が悪くなる。
- 自然への影響が懸念される。
- 設置できるところにはすでに設置しつくしている・・・？
- 人が滞在しないため、メンテナンス等が大変。また、設備や電線の盗難の恐れも。

## 太陽光発電を導入するには？

太陽光パネルやパワコンなど設備を設置するための『場所』が必要

住宅の屋根



工場や事業所の屋根



- 耐震性や強度不足により、太陽光パネルを積載できない建物もある。
- 屋根の上なので、メンテナンスが大変。
- 設置できるところにはすでに設置しつくしている・・・？



これらの課題を解決するのは…

# ソーラーカーポート



## ソーラーカーポートを導入するメリット

### ①駐車スペースを利用した発電が可能

→太陽光発電を導入する際、建物の老朽化や強度不足により、屋根上に太陽光パネルを設置できない場合や、すでに屋根上に導入している場合でも導入可能です。



老朽化した工場



すでに屋根上に導入している例

## ソーラーカーポートを導入するメリット

### ②脱炭素活動のアピール

→屋根上に比べて、人目につきやすい駐車場であれば、対外的にも脱炭素活動しているアピールとなります。



屋根上設置



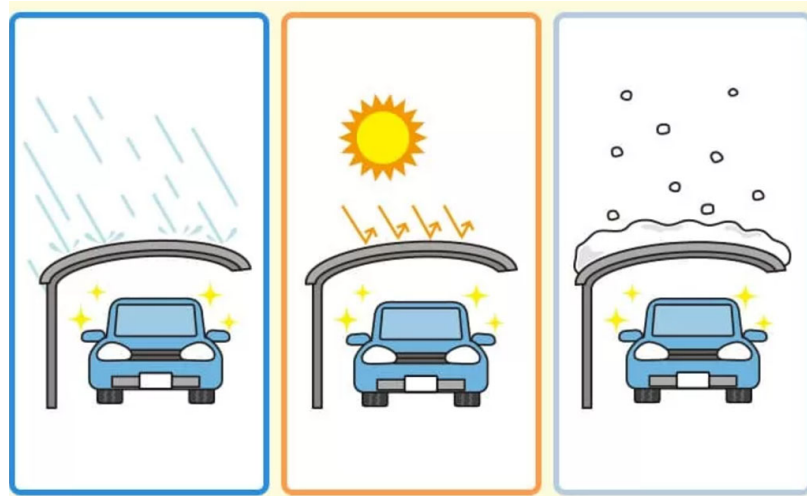
商業施設のソーラーカーポート

## ソーラーカーポートを導入するメリット

### ③利便性の向上

→一般的なカーポート同様、雨風や紫外線から車を守ります。

また、オプションのLED照明を取りつけることで、駐車場を利用しやすくなります。



カーポートの基本性能



LED照明等のオプションで利用しやすく

### ソーラーカーポートを導入するメリット

#### ④景観を守る

→自然の中に人工物を設置するような、山間部を活用した太陽光発電ではなく、建物に付随して設置されるので、景観に溶け込みます。

また、人の生活圏内や敷地内での実施となるため、盗難や異常時にも対応しやすい。



山間部の太陽光発電



建物に付随したソーラーカーポート

## ソーラーカーポートを導入するメリット

### ⑤メンテナンス性

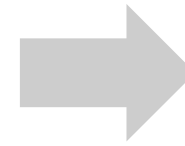
→山間部に設置すると保守・点検の度に現地に向かう必要がありますし、建物の屋根に設置した場合は、足場等、大掛かりな作業となります。カーポートの場合は、脚立や簡易的な足場で作業することができます。



カーポートなら簡易的な足場で作業できる

## ソーラーカーポートのターゲット

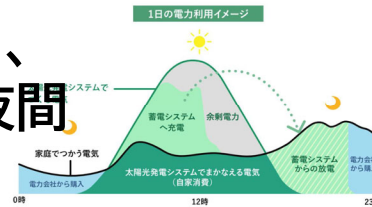
売電価格が下降しており、  
電気は「売る」から「使う」時代に



自家消費

## 戸建住宅

日中は外出していることが多く、  
発電した電気を消費するのは夜間



住宅で設置するカーポートは  
せいぜい2台駐車程度

自家消費するには、『蓄電池』が必要

- ・設置スペースが必要
- ・初期費用が大きくなる
- ・メンテナンス費用が大きくなる

発電量が限られている

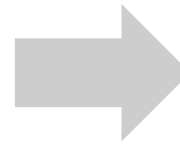
- ・設備機器や設置工事に対する  
発電量が小さい



ソーラーカーポートを戸建住宅に採用するのは、現状難しいのでは？

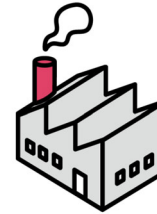
### ソーラーカーポートのターゲット

売電価格が下降しており、  
電気は「売る」から「使う」時代に



自家消費

非住宅(事業所・工場・商業施設・官庁関係など)



日中に活動しており、電力が必要

事業所や商業施設の規模によっては、  
数百台～数千台の規模。



『蓄電池』なしで  
自家消費できる



発電量大きい



プラスα

- ・資金があり、投資の対象となりやすい
- ・脱炭素活動の対外アピール

非住宅の大規模駐車場に  
ターゲットを絞る



いつもの場所を、価値ある空間に



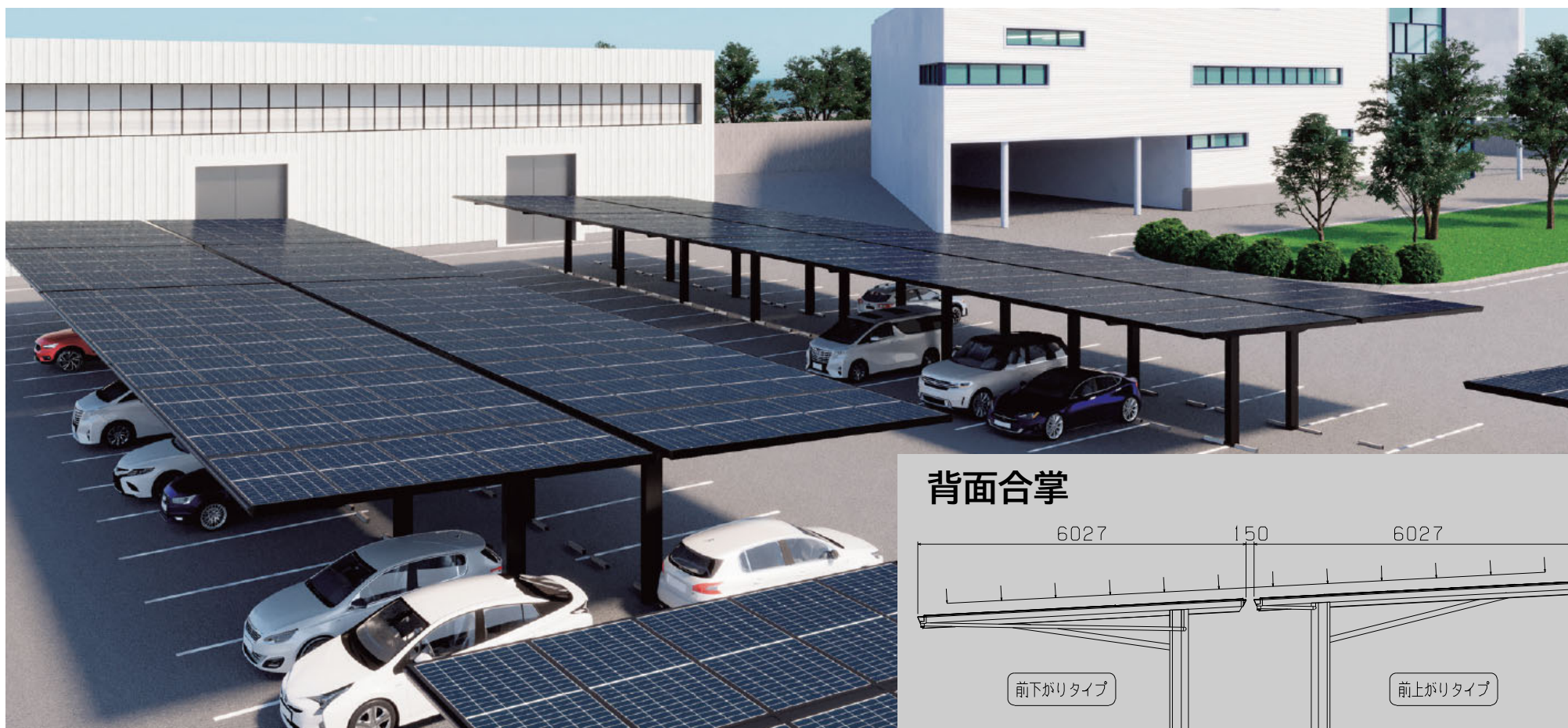
四国化成



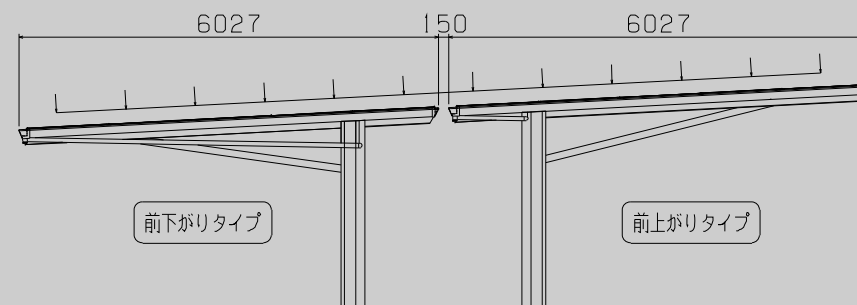
## 商品特徴

### ①大規模駐車場をターゲットにした大屋根設計

→4台駐車の大屋根を基本ユニットとし、間口方向に連棟することで、事業所や公共施設などの大規模駐車場をターゲットにした設計。さらに、受光向きを統一した、背面合掌も可能なため、効率の良く発電することができます。



### 背面合掌

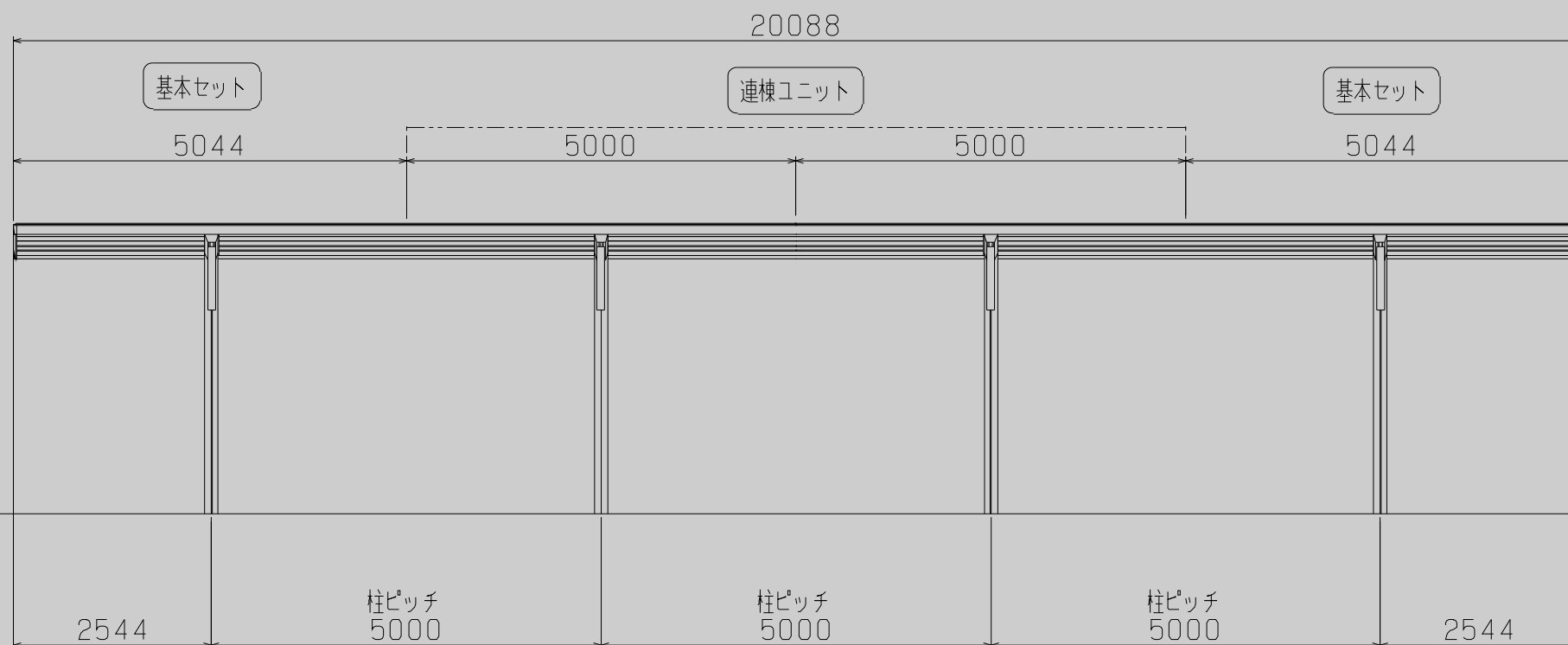


## 商品特徴

### ①大規模駐車場をターゲットにした大屋根設計

→4台駐車の大屋根を基本ユニットとし、間口方向に連棟することで、事業所や公共施設などの大規模駐車場をターゲットにした設計。さらに、受光向きを統一した、背面合掌も可能なため、効率の良く発電することができます。

#### 連棟イメージ



## 商品特徴

### ②後方支持の2本柱構造

→後方支持の柱により、前面の柱が無く、入出庫・乗降しやすいデザイン。

また、柱ピッチを5mとし、一般的な駐車区画と合わせて使いやすい設計としております。



## 商品特徴

### ②後方支持の2本柱構造

→後方支持の柱により、前面の柱が無く、入出庫・乗降しやすいデザイン。

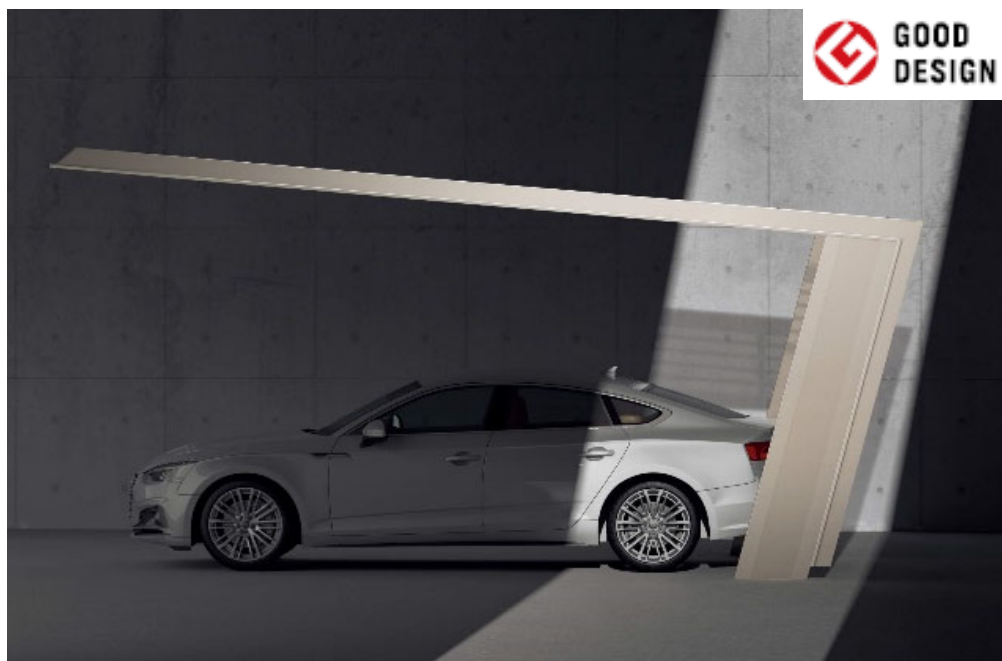
また、柱ピッチを5mとし、一般的な駐車区画と合わせて使いやすい設計としております。



## 商品特徴

### ②後方支持の2本柱構造

→近年では一般的となった後方支持タイプのカーポートですが、当社が「マイポート」シリーズとして業界に先駆けて上市しました。中でも「マイポート7」、「マイポートNext」は高い利便性とデザイン性でグッドデザイン賞を受賞しております。今回のソーラーカーポートにおいても、従来から持つ当社のノウハウを活かした開発となっております。



マイポート7



マイポートNext

## 商品特徴

### ③細部にこだわった意匠性

→アルミ形材を主要材とし、ボルト類をカバー材で隠したデザイン。  
スチール製のソーラーカーポートによく見られる、垂れ下がった配線も隠すことで建物の雰囲気を崩しません。また、近年のトレンドである、ブラック色の対応も可能。



構造部分のボルトが露出しない



配線カバーによる意匠性の向上

## 商品特徴

### ③細部にこだわった意匠性

→アルミ型材を主要材とし、ボルト類をカバー材で隠したデザイン。  
スチール製のソーラーカーポートによく見られる、垂れ下がった配線も隠すことで建物の雰囲気を崩しません。また、近年のトレンドである、ブラック色の対応も可能。



ブラック色の対応もできる





ご清聴ありがとうございました

お問い合わせ先

四国化成建材株式会社  
西日本営業部 西日本設計営業課  
TEL:06-6339-4976